

Vážení zákazníci!

Děkujeme vám, že jste se rozhodli pro náš výrobek.

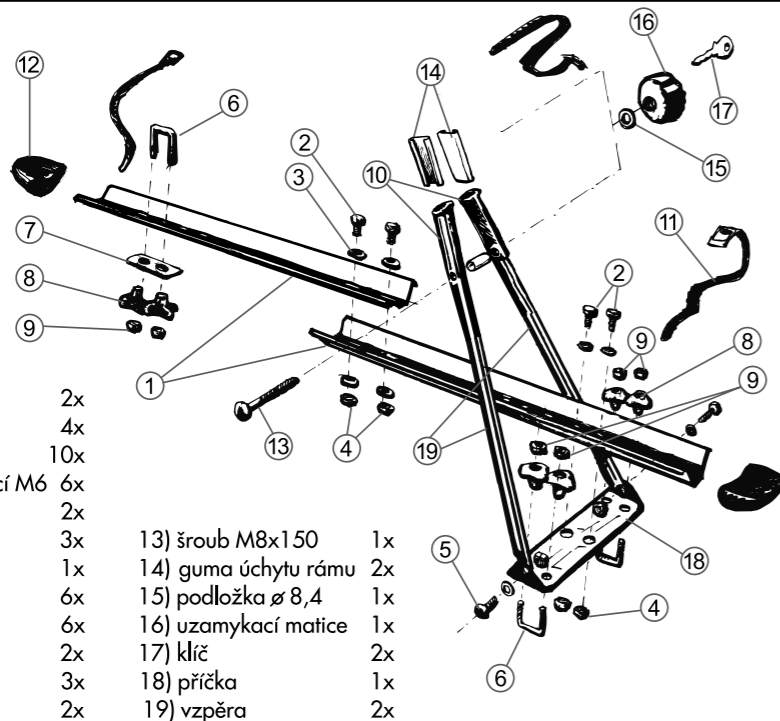
Doufáme, že s ním budete spokojeni, a že splní všechny vaše představy.

Předem si prosím prostudujte návod na použití.

**CITY  
CRASH  
TEST**

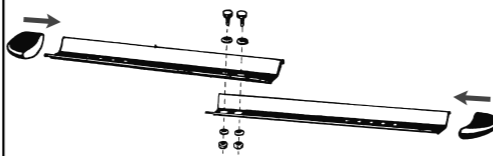
## CZ MONTÁŽNÍ NÁVOD

### KUSOVNÍK

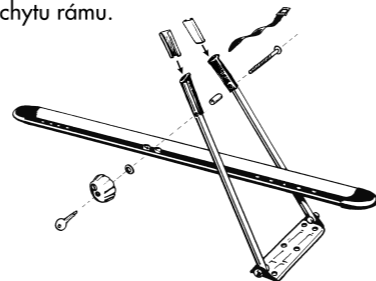


- |                          |     |                      |    |
|--------------------------|-----|----------------------|----|
| 1) lyžina                | 2x  | 13) šroub M8x150     | 1x |
| 2) šroub M6x10           | 4x  | 14) guma úchytu rámu | 2x |
| 3) podložka ø 6,4        | 10x | 15) podložka ø 8,4   | 1x |
| 4) matice samojistící M6 | 6x  | 16) uzamykací matice | 1x |
| 5) šroub M6x16           | 2x  | 17) klíč             | 2x |
| 6) třmen                 | 3x  | 18) příčka           | 1x |
| 7) příčka malá           | 1x  | 19) vzpěra           | 2x |
| 8) matice ruční M6       | 6x  |                      |    |
| 9) matice M6             | 6x  |                      |    |
| 10) úchyt rámu           | 2x  |                      |    |
| 11) jistící řemínek      | 3x  |                      |    |
| 12) čelní kryt           | 2x  |                      |    |

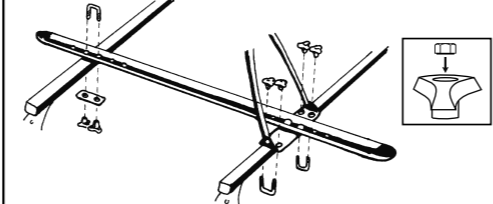
- ① Spojte lyžiny šrouby M6x10 a samojistícími maticemi. Nasadte čelní krytky.



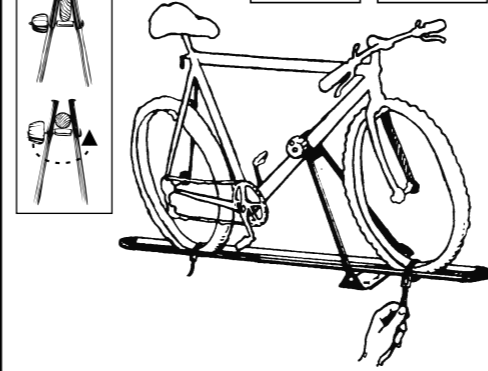
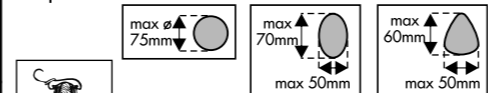
- ② Sestavenou příčku se vzpěrami spojte s lyžinami šrouby M6x10 a samojistícími maticemi, nejlépe do druhého a třetího otvoru. Sestavte upínání rámu. Do úchytu rámu vložte gumu úchytu rámu.



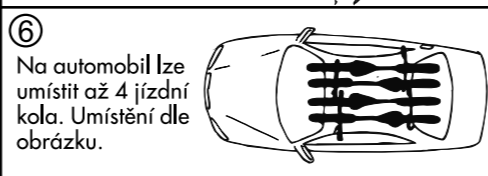
- ③ Do ručních matic nasuňte matice M6. Položte nosič kol na základní střešní nosník. Doporučená rozteč základ. střešních nosníků je 700mm. Pomocí třmenů dotáhněte nosič k základnímu střešnímu nosiči.



- ④ Vložte kolo do nosiče a utáhněte pevně ruční uzamykací maticí rám kola. Poté matici uzamčete otočením klíče. Dále je nezbytné použít jistící řemínek pro zajištění rámu kola. Šroub s maticí lze v případě potřeby přendat na druhou stranu.



- ⑤ Kolo k nosiči vždy pevně přitáhněte řemínky a zkontrolujte správnost funkce řemínků. Bez tohoto dotažení je nosič nefunkční a může dojít k vypadnutí kola z nosiče.

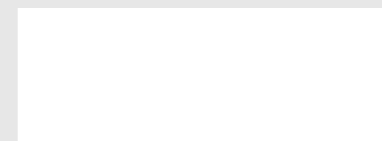


### UPOZORNĚNÍ

- Nepřekračujte povolenou nosnost střechy vozu.
- Šířka nákladu nesmí přesahovat obrys vozidla.
- Převážená jízdní kola vždy řádně připevněte k nosníkům.
- Po montáži kola dejte pozor na výšku vozidla (při vjezdu a výjezdu z garáží, tunelů apod.)
- Jízdu vždy přizpůsobte nákladu. Pozor při zrychlení, brzdění, průjezdu zatáčkami, při bočním větru. V zájmu bezpečnosti jízdy byste neměli využívat max. rychlost vozu.
- Šroubové spoje po krátké jízdě zkontrolujte a případně dotáhněte, poté v příslušných intervalech kontrolujte náklad a dotažení šroubových spojů a dotažení řemínků.
- Po použití nosič demontujte a očistěte, šroubové spoje nakonzervujte.
- Doporučená maximální přepravní rychlost je 110km/h.

### ZÁRUČNÍ LIST

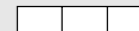
RAZÍTKO A PODPIS PRODEJCE,  
DATUM PRODEJE



VÝSTUPNÍ KONTROLA



V případě ztráty si náhradní klíč objednejte u výrobce nosiče. Zde si poznačte číslo klíče vašeho nosiče:



**TECHNICKÁ PODPORA. NÁHRADNÍ DÍLY**

**TECHNICAL SUPPORT. SPARE PARTS**

Tel.: +420 545 242 446 • GSM: +420 777 800 304  
e-mail: hakrbno@hakrbno.cz • www.hakrbno.cz

**PODMÍNKY ZÁRUKY**

Záruka na střešní nosič je 36 měsíců ode dne prodeje. Při reklamaci vždy předložte záruční list. Záruka se nevztahuje na mechanická poškození vzniklá vlivem neodborného zacházení, nedodržením návodu na použití, používáním neoriginálních komponentů!

<b>HAKR</b> car accessories	ASN HAKR BRNO s.r.o. Újezd u Brna
Typ: SNK 2	ATEST 8SD 1305/II



2 ROKY ZÁRUKY  
2 YEARS WARRANTY

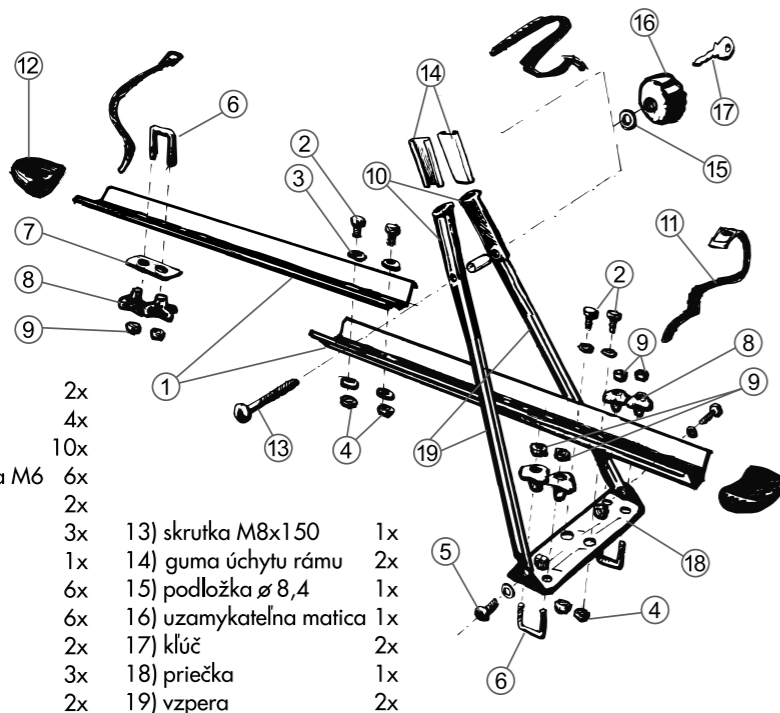
[www.hakrbno.cz](http://www.hakrbno.cz)

Vážení zákazníci!  
Ďakujeme vám, že ste sa rozhodli pre náš výrobok.  
Dúfame, že s ním budete spokojní, a že splní všetky vaše predstavy.  
Predtým si prosím preštudujte návod na použitie.

CITY  
CRASH  
TEST

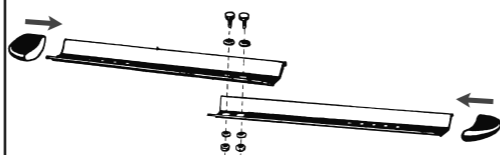
**SK MONTÁŽNY NÁVOD**

**KUSOVNÍK**

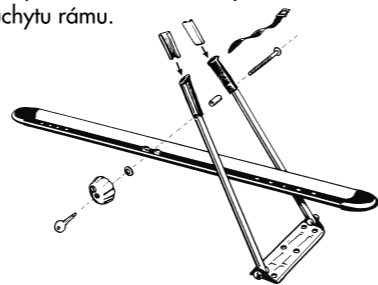


- |                          |     |                         |    |
|--------------------------|-----|-------------------------|----|
| 1) lyžina                | 2x  | 13) skrutka M8x150      | 1x |
| 2) skrutka M6x10         | 4x  | 14) guma úchytu rámu    | 2x |
| 3) podložka ø 6,4        | 10x | 15) podložka ø 8,4      | 1x |
| 4) matica samoistiaca M6 | 6x  | 16) uzamykatelna matica | 1x |
| 5) skrutka M6x16         | 2x  | 17) kľúč                | 2x |
| 6) strmeň                | 3x  | 18) priečka             | 1x |
| 7) priečka malá          | 1x  | 19) vzpera              | 2x |
| 8) matica ručná M6       | 6x  |                         |    |
| 9) matica M6             | 6x  |                         |    |
| 10) úchyt rámu           | 2x  |                         |    |
| 11) istiací remienok     | 3x  |                         |    |
| 12) čelný kryt           | 2x  |                         |    |

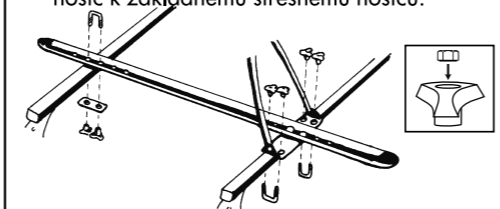
① Spojte lyžiny skrutkami M6x10 a samoistiacimi maticami. Nasadte čelné krytky.



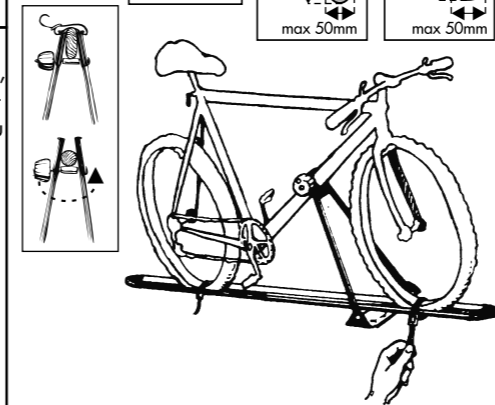
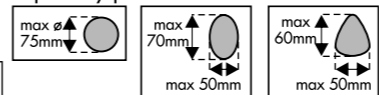
② Zostavenú priečku so vzperami spojte s lyžinami skrutkami M6x10 a samoistiacimi maticami, najlepšie do druhého a tretieho otvoru. Zostavte upínanie rámu. Do úchytu rámu vložte gumu úchytu rámu.



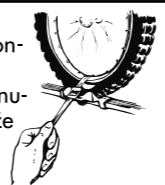
③ Do ručných matíc nasuňte matice M6. Položte nosič bicyklov na základný strešný nosník. Doporučená rozteč zákl. strešných nosníkov je 700mm. Pomocou strmeňov dotiahnite nosič k základnému strešnému nosiču.



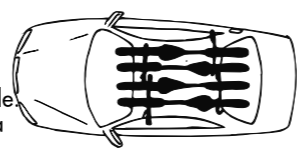
④ Vložte bicykel do nosiča a utiahnite pevne ručnou uzamykacou maticou rám bicykla. Potom maticu uzamknite otočením kľúča. Ďalej je nutné použiť zaistovacie remienok na zaistení rámu bicykla. Skrutku s maticou možno v prípade potreby prehodiť na druhú stranu.



⑤ Bicykel k nosiču vždy pevne pritiahnete remienkami a skontrolujte správnosť funkcie remienkov. Bez tohto dotiahnutia je nosič nefunkčný a môže prísť k vypadnutiu bicykla z nosiča.



⑥ Na automobil možno umiestniť až 4 jazdné bicykle. Umiestnenie podľa obrázku.

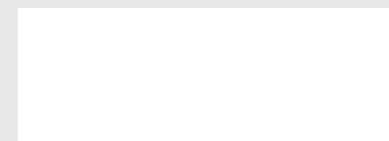


**UPOZORNENIE**

- Neprekračujte povolenú nosnosť strechy vozidla.
- Šírka nákladu nesmie presahovať obrys vozidla.
- Prevážané bicykle vždy starostlivo pripevnite k nosníkom.
- Po montáži bicykla dajte pozor na výšku vozidla (pri vjazdu a výjazdu z garáží, tunelov...)
- Jazdu vždy prispôbte nákladu. Pozor pri zrýchlení, brzdení, prejazde zákrutami, pri bočnom vetre. V záujme bezpečnosti jazdy by ste nemali využívať max. rýchlosť vozidla.
- Skrutkové spoje po krátkej jazde skontrolujte a prípadne dotiahnite, potom v príslušných intervaloch kontrolujte náklad a dotiahnutie skrutkových spojov a dotiahnutie remienkov.
- Po použití nosič demontujte a očistite, skrutkové spoje nakonzervujte.
- Doporučená maximálna prepravná rýchlosť je 110km/h.

**ZÁRUČNÝ LIST**

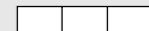
PEČIATKA A PODPIS PREDAJCE,  
DÁTUM PREDAJA



**VÝSTUPNÁ KONTROLA**



V prípade straty si náhradný kľúč objednajte u výrobcu nosiča.  
Tu si poznačte číslo kľúča vášho nosiča:



**PODMIENKY ZÁRUKY**

Záruka na strešný nosič je 36 mesiacov odo dňa predaja. Pri reklamácii vždy predložte záručný list. Záruka sa nevzťahuje na mechanické poškodenia vzniknuté vplyvom neodborného zaobchádzania, nedodržaním návodu na použitie, používaním neoriginálnych komponentov!

**TECHNICKÁ PODPORA. NÁHRADNÍ DÍLY**

TECHNICAL SUPPORT. SPARE PARTS  
Tel.: +420 545 242 446 • GSM: • +420 777 800 304  
e-mail: hakrbno@hakrbno.cz • www.hakrbno.cz

<b>HAKR</b> car accessories	ASN HAKR BRNO s.r.o. Újezd u Brna
Typ: SNK 2	ATEST 8SD 1305/II



2 ROKY ZÁRUKY  
2 YEARS WARRANTY

**www.hakrbno.cz**